



**3HOCH4  
ARCHITEKTEN**

**3HOCH4 ARCHITEKTEN AG**

Stadtbachstrasse 44 | 3012 Bern

T +41 (0)31 340 34 40 | F +41 (0)31 340 34 49

info@3hoch4.ch | www.3hoch4.ch

## **FASSADENSANIERUNG MEHRFAMILIENHAUS BERN**



**Sanierung Gebäudehülle  
und Erweiterung Balkonanlage  
eines Mehrfamilienhauses**

**Auftraggeber**

Immobilien Stadt Bern

**Realisierung**

2011 - 2013

**MARCO AERNI** | DIPL. ARCHITEKT ETH SIA

**PATRICK GÜNTER** | DIPL. ARCHITEKT FH

**JÖRG KAUFMANN** | DIPL. ARCHITEKT FH



### Gebäudehüllensanierung

Die Gebäudehülle wurde in bewohntem Zustand einer vollständigen energetischen Sanierung unterzogen. Nebst einer auf allen Fassadenseiten angebrachten, verputzten Aussenwärmemedämmung wurden auch sämtliche Fenster ersetzt und die Dachkonstruktion von oben her mit einem vollständig neuen Dämmbau saniert. Bevor die Fassade saniert werden konnte, mussten die alten bestehenden Balkontürme abgebrochen, einzelne Brüstungen ausgebrochen und vor allem sämtliche offenen Brüstungen gegen Absturzgefahr gesichert werden.

### Farbkonzept

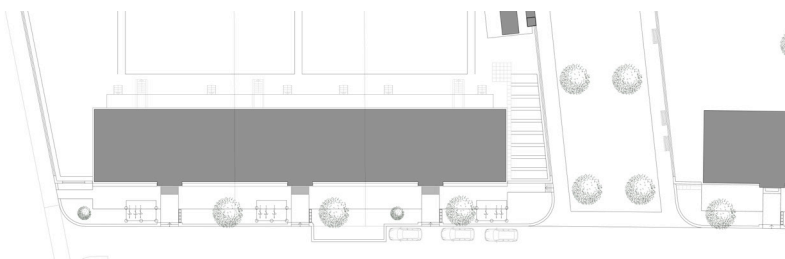
Die Fassade präsentiert sich in einem angenehmen Brauntönen, der durch den Zusatz von roten Farbpigmenten eine sehr differenzierte Erscheinung bei unterschiedlichem Tageslicht abgibt. Die weiss abgesetzten Fensterbereiche sollen die Fassadenöffnungen optisch vergrössern und den Lichteinfall in die Wohnungen begünstigen. Die klassischen Fensterläden sind wie alle Metallteile im Farbton Graualuminium gehalten. Ein dunkel gestrichener und allseitig abgesetzter umlaufender Sockel, mit Betonung der Eingangsbereiche, setzt das Gebäude markant ins ebene Gelände.

### Balkone

Die langen Balkone ermöglichen allen Wohnungen den Zugang zu einer grosszügigen Balkonfläche, die zwischen Wohnungseinheiten durch verschliessbare Schrankeinheiten die Privatsphäre der Mieter schützt und zusätzlichen Stauraum bietet.

Die feine Struktur, die steinartige Eigenschaft und die Dauerhaftigkeit überzeugten uns, die Balkonbrüstungen in Beton auszuführen. Durch offene Zwischenräume zaubert das Licht Figuren und Schattenspiele auf den Boden des Balkons. Durch die reliefartige Gestaltung der Aussenseite der Brüstung setzt bei Tageslicht und Sonnenschein ein facettenreiches Licht- und Schattenspiel ein.

Der grosse Umschwung mit den alten Bäumen entlang der Waldheimstrasse inspirierte uns bei der Gestaltung der Brüstungen. Die Idee eines Grüngürtels, der den Übergang von Balkon und Natur vollzieht, hat uns zu Grasstreifen auf den Balkonbrüstungen gebracht.



Situationsplan