



**3HOCH4
ARCHITEKTEN**

3HOCH4 ARCHITEKTEN AG

Stadtbachstrasse 44 | 3012 Bern

T +41 (0)31 340 34 40 | F +41 (0)31 340 34 49

info@3hoch4.ch | www.3hoch4.ch

UMB AU UND ERWEITERUNG EINFAMILIENHAUS GÜMLIGEN



**Umbau und Erweiterung
„Waldhüsli“**

Auftraggeber

Privat

Realisierung

2013 - 2015

MARCO AERNI | DIPL. ARCHITEKT ETH SIA

PATRICK GÜNTER | DIPL. ARCHITEKT FH

JÖRG KAUFMANN | DIPL. ARCHITEKT FH



Aufgabe

Das grosszügige Einfamilienhaus im Chaletstil in Gümligen, wurde 1906 erbaut. Durch den Generationenwechsel bedurfte das Haus in Massivbauweise nicht nur einer Renovation sondern auch einer Anpassung und Erweiterung an die neuen Bedürfnisse und einem zeitgemässen Ausbaustandard. Nebst einer vollständigen Neugestaltung der Grundrisse, dem Einbau einer Liftanlage und einer energetischen Sanierung der Gebäudehülle, sorgen Anbauten und Erweiterungen in einer zeitgemässen Architektursprache für eine neue Identität.

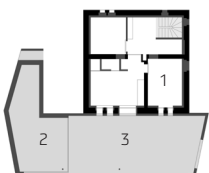
Umbaukonzept

Die Neugestaltung der Grundrisse beginnt im Erdgeschoss mit der Neupositionierung einer offenen Treppenanlage. Daneben befindet sich die Liftanlage, die die Erschliessung des Hauses über drei Stockwerke ermöglicht. Ein grosszügiges Entrée, überdurchschnittlich grosse Türen und die offenen Raumstrukturen ermöglichen auch dem rollstuhlfahrenden Bewohner grösstmögliche Bewegungsfreiheit. Der Innenausbau entspricht dem heutigen Standard. Die in die Innenarchitektur eingeplanten Einbauschränke gehören zum Konzept und bieten viel integrierten Stauraum. Die Nassräume und das Pflegebad sind gänzlich neu gestaltet.

Anbau

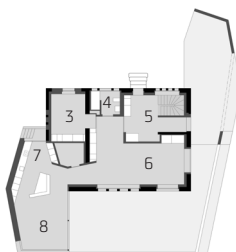
Das Umbaukonzept ist nur im Zusammenhang mit der grosszügigen Erweiterung auf der Westseite der Liegenschaft zu lesen, in dem die Küche und der zweiseitig verglaste Essbereich liegt. Der Essbereich öffnet sich auf die neu angelegte Terrasse, die gegen Süden ausgerichtet ist. Über die Terrasse gelangt man über eine Rampe zum angebauten Autounterstand. Dieser überzeugt, wie alle neu angebauten Erweiterungen, in einem dunkel eingefärbten Beton mit vertikalem Schalungsmuster.

- 1 Keller
- 2 Werkstatt
- 3 Vorplatz



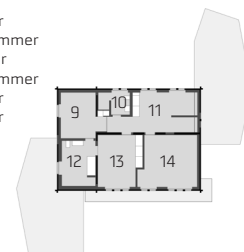
Untergeschoss

- 3 Büro
- 4 WC
- 5 Entrée
- 6 Wohnen
- 7 Küche
- 8 Essen



Erdgeschoss

- 9 Zimmer
- 10 Badezimmer
- 11 Korridor
- 12 Badezimmer
- 13 Zimmer
- 14 Zimmer



Obergeschoss