



**3HOCH4
ARCHITEKTEN**

3HOCH4 ARCHITEKTEN AG

Stadtbachstrasse 44 | 3012 Bern

T +41 (0)31 340 34 40 | F +41 (0)31 340 34 49

info@3hoch4.ch | www.3hoch4.ch

NEUBAU EINFAMILIENHAUS SIGRISWIL



**Neubau eines Einfamilienhauses
in Sigriswil**

Auftraggeber

Privat

Realisierung

2013 - 2014

MARCO AERNI | DIPL. ARCHITEKT ETH SIA

PATRICK GÜNTER | DIPL. ARCHITEKT FH

JÖRG KAUFMANN | DIPL. ARCHITEKT FH



Aufgabe

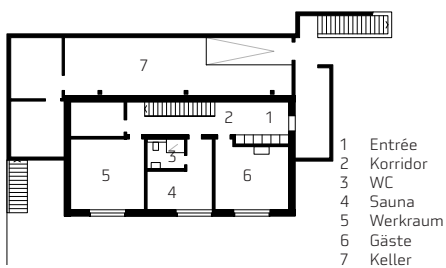
In Sigriswil oberhalb des Thunersees wurde Land der Landwirtschaftszone in Wohnzone umgezont. Die so entstandenen Baulandparzellen wurden zum Verkauf ausgeschrieben. Eine gemeinsame unterirdische Einstellhalle im Hang existierte bereits. Die Bauherrschafft erwarb die Parzelle direkt über der Einstellhalle. Hier soll ein Einfamilienhaus im Chaletstil errichtet werden. Die Bauvorschriften im ländlichen Gebiet lassen keinen grossen architektonischen Spielraum zu. Ziel ist die Umsetzung moderner Architektur mit traditionellen Rahmenbedingungen.

Projekt

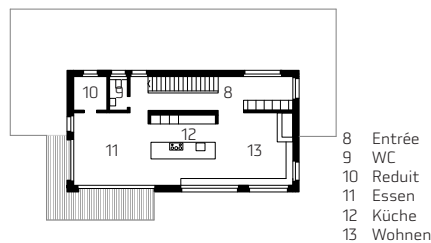
Die Einfamilienhaus mit drei Geschossen ist gegen Süden ausgerichtet. Im Zentrum stand das eigentliche Wohngeschoss mit Blick auf den Thunersee und die Alpenkette mit dem dominanten Niesen. Im Kern des Grundrisses befindet sich die Küche im rustico Stil mit angegliederten Ess- und Wohnbereich mit südwestlich zugänglichen Balkon. Die Fenster mit vorgelagertem Sitzmöbel sind im Wohnbereich bewusst so dimensioniert, dass die Berglandschaft wie ein Abbild im Wohnraum projiziert wird. Die Nebenräume sowie die zentrale Erschliessung befinden sich hangseitig im Norden.

Konstruktion

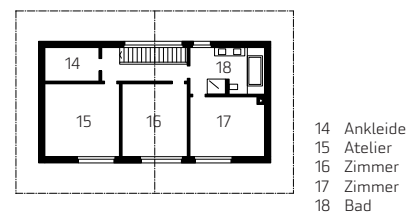
Das Einfamilienhaus ist ein Massivbau mit Aussendämmung. Die äussere Fichtenschalung verleiht den Ausdruck eines traditionellen Chalets. Der bandförmige Charakter der Fenster wird durch einen Materialwechsel mit eingefärbten Holzplatten erzielt und verleiht dem Gebäude eine gewisse Leichtigkeit. Die baulichen Herausforderungen bestanden in statischen Massnahmen über der Einstellhalle und in der Lösung der Problematik des Hangwassers. Das Gebäude entspricht den heutigen Energieverordnungen und wird mittels einer Wärmepumpe geheizt. Die Solarzellen auf dem Dach dienen zur Warmwasseraufbereitung.



Untergeschoss



Erdgeschoss



Obergeschoss