



**3HOCH4  
ARCHITEKTEN**

**3HOCH4 ARCHITEKTEN AG**

Stadtbachstrasse 44 | 3012 Bern

T +41 (0)31 340 34 40 | F +41 (0)31 340 34 49

info@3hoch4.ch | www.3hoch4.ch

## NEUBAUTEN ZU BESTEHENDER VILLA THUN



**Neubau eines  
Mehrfamilienhauses, eines  
Pavillons und einer Garage.**

### **Auftraggeber**

Privat

### **Realisierung**

2015 - 2016

**MARCO AERNI** | DIPL. ARCHITEKT ETH SIA  
**PATRICK GÜNTER** | DIPL. ARCHITEKT FH  
**JÖRG KAUFMANN** | DIPL. ARCHITEKT FH



### Aufgabe

Die Verdichtung auf der Parzelle mit direktem Seeanstoss sowie die Architektursprache wurde in enger Zusammenarbeit mit der kantonalen Denkmalpflege und dem Fachausschuss Bau- und Aussenraumgestaltung entwickelt und ausgearbeitet. Das Projekt im historisierten Stil wurde sorgfältig in die bestehende Situation integriert. Anpassungen der Umgebungsgestaltung haben die Erschliessung und die Aussenräume massiv aufgewertet.

### Konzept

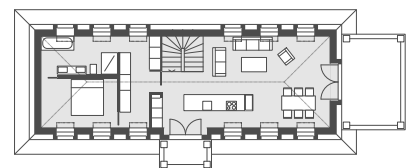
Die repräsentative Dachwohnung in der Dépendance ist über einen eigenen zentralen Eingang erschlossen. Eine halbgewundene Treppe führt in das Zentrum des Wohngeschosses. Von diesem Vorplatz aus gelangt man in den offenen Wohn- und Essbereich sowie in den sehr privaten, abgeschlossenen Bereich. Die Eingänge zu den Kleinwohnungen im Erdgeschoss wurden dagegen zurückhaltender gestaltet. Die Kellerräume sind über die aussenliegende Kellertreppe erschlossen.

### Ausführung

Das Untergeschoss wurde in wasserdichtem Beton, das Erdgeschoss in Backstein mit Aussendämmung errichtet. Das Dachgeschoss wurde in Holzelementbau aufgerichtet. Sämtliche Lukarnen wurden vorgefertigt auf das Mansardendach aufgesetzt. Dank dieser effektiven Bauweise konnten die aufwendigen Details, welche die Dachform des Mansardendaches mit sich bringt, stark vereinfacht und kostenmässig optimiert werden.



Luftaufnahme Parzelle



Grundriss Obergeschoss Dépendance MFH



Grundriss Erdgeschoss Dépendance MFH