



**3HOCH4
ARCHITEKTEN**

3HOCH4 ARCHITEKTEN AG

Stadtbachstrasse 44 | 3012 Bern

T +41 (0)31 340 34 40 | F +41 (0)31 340 34 49

info@3hoch4.ch | www.3hoch4.ch

NEUBAU EINFAMILIENHAUS UTTIGEN



**Neubau eines Holzelementhauses
mit Pulldach**

Auftraggeber

Privat

Realisierung

2012

MARCO AERNI | DIPL. ARCHITEKT ETH SIA

PATRICK GÜNTER | DIPL. ARCHITEKT FH

JÖRG KAUFMANN | DIPL. ARCHITEKT FH



Aufgabe

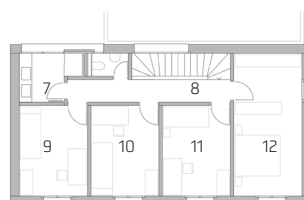
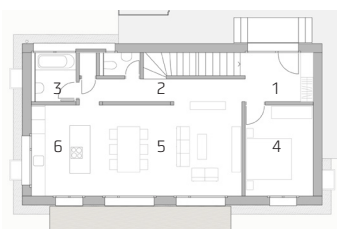
Der Neubau des Holzelementhauses mit Pultdach wurde im Auftrag eines Holzelementbauunternehmens als Totalunternehmer projektiert und ausgeführt. Die Anforderungen an die Architekten waren klar formuliert. Das Einfamilienhaus soll kostengünstig und rationell ausgeführt werden sowie den räumlichen Ansprüchen der Bauherrschaft entsprechen. Die enge Zusammenarbeit im Totalunternehmerteam führte zur erfolgreichen Umsetzung des Projektes.

Gebäudekonzept

Im Erdgeschoss befindet sich das eigentliche Wohngeschoss mit grosszügig angeordnetem Wohn-, Essraum und Küche mit direktem Aussenzugang zur Terrasse. Im Obergeschoss sind die Schlafräume mit einer klassischen Aufteilung der drei Kinderzimmer und einem grosszügigen Elternzimmer, kombiniert mit einer Ankleide, angesiedelt. Die Haupträume der beiden Wohngeschossen mit grossen Fensterflächen sind gegen Süden ausgerichtet. Die Nebenräume sowie der Erschliessungskern mit einer einläufigen Treppe sind im rückwertigen Gebäudeteil im Norden angeordnet.

Energiekonzept

Die zwei oberen Geschosse aus Holzelementen entsprechen den heutigen Energieverordnungen. Die Holzelemente wurden im Werk montagefertig inkl. entsprechender Dämmung und eingefärbten Fichtenschalung vorgefertigt. Das Einfamilienhaus konnte innerhalb von zwei Tagen errichtet werden. Das Gebäude wurde an eine gemeinschaftliche Grundwasserheizung angeschlossen und die Warmwasseraufbereitung erfolgt mittels Solarkollektoren auf dem extensiv begrünten Pultdach. Der Keller des Gebäudes ist nicht im Dämmperimeter eingeschlossen.



- 1 Entrée
- 2 Korridor
- 3 Bad
- 4 Besucher
- 5 Essen / Wohnen
- 6 Küche
- 7 Bad
- 8 Korridor
- 9 Zimmer 1
- 10 Zimmer 2
- 11 Zimmer 3
- 12 Zimmer 4

Erdgeschoss

Obergeschoss