



**3HOCH4  
ARCHITEKTEN**

**3HOCH4 ARCHITEKTEN AG**

Stadtbachstrasse 44 | 3012 Bern

T +41 (0)31 340 34 40 | F +41 (0)31 340 34 49

info@3hoch4.ch | www.3hoch4.ch

## **HOTEL SCHWEIZERHOF BERN**



**Unterhaltsmandat Hotel  
Schweizerhof in Bern**

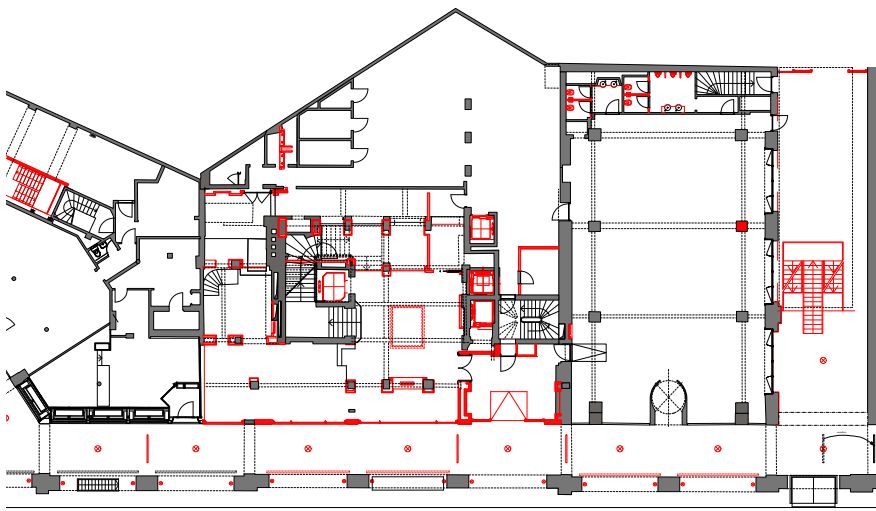
**Auftraggeber**

The Bürgenstock Selection, Zug

**Realisierung**

2011 - 2018

**MARCO AERNI** | DIPL. ARCHITEKT ETH SIA  
**PATRICK GÜNTER** | DIPL. ARCHITEKT FH  
**JÖRG KAUFMANN** | DIPL. ARCHITEKT FH



### Bauleitungsmandat

Für die umfangreiche Renovierung des traditionsreichen Hotels Schweizerhof in Bern, wurde im Jahr 2011 ein Bauleitungsmandat für den Innenausbau im Luxussegment und Teilmandate der Planung übernommen.

Das straffe Bauprogramm bis zur Neueröffnung des Hotels sowie die anspruchsvollen Bauleitungsaufgaben im Innenausbau waren die grossen Herausforderungen. Die planerische und gestalterische Umsetzung der hohen ästhetischen Anforderungen zwischen traditionellem und modernem Design lässt sich heute beim Besuch des Traditionshauses geniessen.

### Innenausbau

Die unter enormen Zeitdruck stehende Baustelle wurde durch die Bauleitung für den anspruchsvollen Innenausbau der Hotelzimmer entlastet. Trotz hektischer Bauphase galt es, den Bauablauf stets im Überblick zu haben, die Logistik, und Etappierung korrekt, rasch und sicher zu koordinieren und die Ausführungsqualität sicherzustellen. Wertvolle Baumaterialien und vorgefertigte Spezialanfertigungen mussten nach höchsten ästhetischen Vorgaben schadlos verbaut werden. Komplexe haustechnische Einrichtungen mussten gleichzeitig mit dem Bauablauf koordiniert installiert und überprüft werden.

Weitere für den Betrieb relevante Hotelbereiche wurden geplant und bis und mit Umsetzung angeleitet. Darunter fallen u.a. das neue Nottreppenhaus, mehrere Eingriffe in bestehende Geschäftsräumlichkeiten, sowie der Einbau eines neuen Bijouteriegeschäfts.



### Erscheinungsbild

Die in den Laubengang zurückversetzte Fassade und der Laubengang ist für den Gast die Visitenkarte beim Zutritt in das Hotel. So galt es, diesen nach aussen orientierten Teils des Hotels in der gleichen hohen gestalterischen Qualität zu planen und umzusetzen, wie das Innere des stilvollen Hauses. Gleichzeitig haben Aspekte der Sicherheit, der Diskretion und der Transparenz bei der Planung der Glasfassade eine wichtige Rolle gespielt.

Ab dem Jahre 2018 werden unter Berücksichtigung des laufenden Betriebes des Hotels neue Umbauarbeiten zur Umsetzung gelangen.