



**3HOCH4  
ARCHITEKTEN**

**3HOCH4 ARCHITEKTEN AG**

Stadtbachstrasse 44 | 3012 Bern

T +41 (0)31 340 34 40 | F +41 (0)31 340 34 49

info@3hoch4.ch | www.3hoch4.ch

## **UMBAU UND ERWEITERUNG BAUERNGUT HINTERKAPPELEN**



**Aus- und Umbau Bauernhaus mit  
schützenswertem Stöckli und  
Neubau Mehrfamilienhäuser**

**Auftraggeber**

Privat

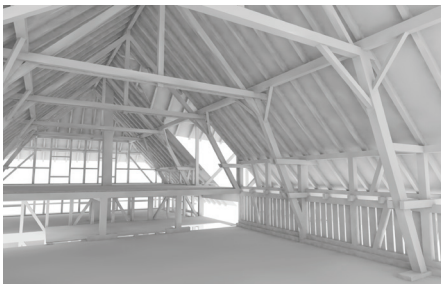
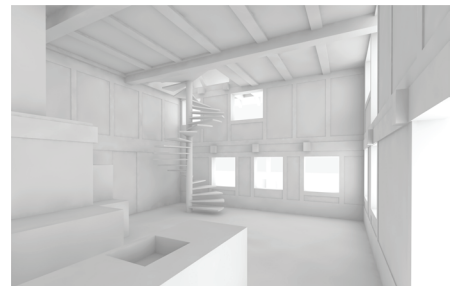
**Projektierung**

2018

**MARCO AERNI** | DIPL. ARCHITEKT ETH SIA

**PATRICK GÜNTER** | DIPL. ARCHITEKT FH

**JÖRG KAUFMANN** | DIPL. ARCHITEKT FH



### Situation

Das Projekt beinhaltet den Umbau eines Bauernhauses und deren Ergänzung um zwei Mehrfamilienhäuser. Ortsbautypisch entsteht nordseitig - zusammen mit dem historischen Spycher - eine Hofsituation, die an die Typologie der umliegenden Hinterhofzonen anknüpft.

Der grosszügige, gepflästerte Hofplatz wird zum Zentrum des neuen Ensembles und dient der Erschliessung der verschiedenen Gebäude. Der Platz wird mit einem Brunnen und einem schattenspendenden Baum bestückt, um eine vielfältige und gemeinschaftliche Nutzung zu fördern.

Mit der subtilen Unterscheidung der Bodenbeläge und der ortstypischen Gartenbegrenzungen mit Mäuerchen und Staketenzaun werden die Themen der bäuerlichen Hofgestaltung aufgenommen und als Grundlage für die neuen, zukünftigen Bedürfnisse weitergeführt.

### Neubauten

Die Neubauten ordnen sich durch ihre Grösse, Stellung und schlichten Ausgestaltung dem bestehenden Bauernhaus unter. Die Körnung und Streuung des Ensembles orientiert sich an den umliegenden Gebäudegruppen der Kernzone.

Die beiden Neubauvolumen werden mit einer einzigen Vertikalerschliessung erschlossen. Der Hauszugang wird somit identitätsstiftend konzentriert und die hindernisfreie Erschliessung aller Wohneinheiten ist sichergestellt.

Die sechs Geschosswohnungen sind nach individuellen Gesichtspunkten konzipiert. Abwechslungsreiche Bezüge zu den Aussenräumen gliedern die Ausgestaltung der fließenden Wohnbereiche.

Für die Gestaltung und Gliederung der Gebäude werden die lokalen Architekturelemente Sockel, Holzfassade, Veranden, Loggien, Balkone und Lochfenster aufgenommen und neu thematisiert.

### Bauernhaus

Im bisherigen Wohnteil des Bauernhauses entsteht nach dem Abbruch der Decke über dem Erdgeschoss ein neuer loftähnlicher Wohnraum.

Über eine Wendeltreppe erschlossen liegen im Obergeschoss - im ehemaligen Söller - der Wohnraum, die beiden Schlafzimmer und ein Bad.

Im Ökonomieteil des Bauernhauses werden eine Arztpraxis und zwei Wohnungen eingebaut.

Da die Decke über der Praxis neu erstellt werden muss, kann die Raumeinteilung nach Wünschen des zukünftigen Nutzers erfolgen.

Die beiden Geschosswohnungen werden über eine offene Treppenanlage im ehemaligen Tennsteil erschlossen und sind nach dem Prinzip 'Haus im Haus' konzipiert. Die Wohnungen liegen im Freiraum der bestehenden Zimmermannskonstruktion und sind in ein unregelmässiges Volumen mit scheinbar zufälligen Fensteröffnungen kombiniert.