



**3HOCH4
ARCHITEKTEN**

3HOCH4 ARCHITEKTEN AG

Stadtbachstrasse 44 | 3012 Bern

T +41 (0)31 340 34 40 | F +41 (0)31 340 34 49

info@3hoch4.ch | www.3hoch4.ch

DACHAUSBAU MFH BANTIGERWEG BERN



Renovation und Dachausbau

Auftraggeber

Privat

Realisierung

2017 - 2018

MARCO AERNI | DIPL. ARCHITEKT ETH SIA
PATRICK GÜNTER | DIPL. ARCHITEKT FH
JÖRG KAUFMANN | DIPL. ARCHITEKT FH



Ausgangslage

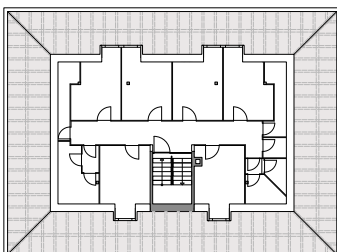
Das Mehrfamilienhaus im Schosshaldenquartier in Bern stammt aus dem Jahr 1941 und umfasst sechs 3-Zimmer-Wohnungen und weitere Mansardenzimmer im Dachgeschoss. Da die Mansardenzimmer seit einigen Jahren nur noch als Abstellräume genutzt werden, ist der Ausbau des Dachgeschosses in zusätzlichen Wohnraum beschlossen worden. Der ungedämmte Dachraum soll zu einer 4,5-Zimmer-Wohnung ausgebaut werden. Neben den Wohnräumen, soll die neue Dachwohnung auch über einen Balkon verfügen. Zwei bestehende Wohnungen sind renovationsbedürftig und die Fassade muss unterhalten werden.

Konzept

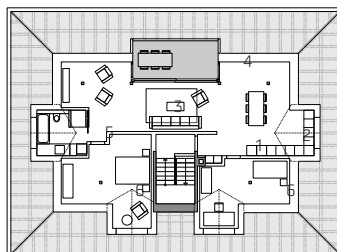
Die erhöhte Lage des Mehrfamilienhauses bietet, insbesondere in den oberen Geschossen, einen Rundblick bis auf die Alpenkette. So wurde auf der entsprechenden Dachseite ein einspringender Balkon in Form einer Loggia ausgebildet, der mit grosszügiger Glasfront dreiseitig zur Wohnung abgeschlossen ist. So gelangt viel Tageslicht in den offen gestalteten Wohn- und Essbereich. Die Schlafräume sowie der Nassraum und Küchenbereich werden durch Lukarnen mit grosszügigen Fenstern belichtet. Mit wenigen baulichen Eingriffen wurden in zwei bestehende Wohnungen Badezimmer und Küche renoviert und sämtliche Oberflächen aufgefrischt.

Innenausbau Dachwohnung

Der bestehende, massiv ausgebildete Dachboden wird gedämmt. Ein behaglich wirkender, geölter Eichenparkett verläuft über die gesamte Grundrissfläche bis hin zum Badezimmer. Die holzverkleidete Loggia bietet im Sommer einen erweiterten Wohnbereich. Das zeitgemäss ausgestattete Badezimmer fügt sich gut in eine abgeschlossenen Lukarnennische ein. Die Dusche, die Badewanne und der Waschtischbereich ist aus fugenlosem Material vorgefertigt und wie aus einem Guss in den Raum eingebaut. Durch das Freilegen der Dachkonstruktion und das Dämmen der gesamten Dachfläche, wird der Dachraum in seiner Grosszügigkeit erlebbar gemacht.



Grundriss Dachgeschoss vor Dachausbau



Grundriss Dachgeschoss nach Dachausbau

- 1 Eingang
- 2 Küche/Essen
- 3 Wohnen
- 4 Loggia
- 5 Bad
- 6 Schlafen